

# LES ECHECS

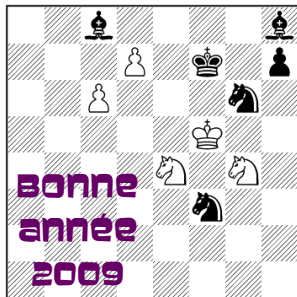
Thierry POËSSON-COTTO  
echecs@nicematin.fr

Chronique 44



## LE COIN DE L'ETUDE

Mark Liburkin, 1940

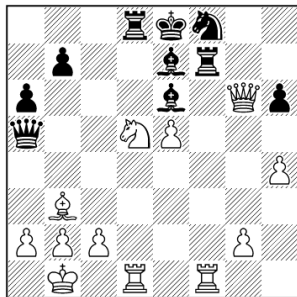


Les Blancs jouent et gagnent



## A VOUS DE JOUER !

Miles - Browne  
Boston 1988



Les Blancs jouent et gagnent

Le GMI anglais Tony Miles trouve une jolie combinaison face au GMI américain Walter Browne. A vous de jouer !



## ZOOM SUR LES OLYMPIADES

Les 38èmes Olympiades se sont déroulés à Dresde en Allemagne et ont consacré la victoire de l'Arménie chez les hommes et de la Géorgie chez les femmes. La France termine à une décevante 22ème place chez les hommes et 13ème chez les femmes.

### Short (2642) - Kozul (2593)

Angleterre-Croatie, Dresde 2008

1.e4 c5 2.f3 d6 3.d4 cxd4

4.fxd4 f6 5.c3 c6 6.g5

C'est l'attaque Richter-Rausser.

Kurt Richter a lié 6.g5 à un sacrifice de pion (6...e6 7.fxc6

bx6 8.e5) qui s'est avéré peu dangereux pour les Noirs.

Rausser préconise g5 à des fins positionnels : pression sur

d6 après d2, 0-0-0 et f6.

6...e6 7.d2 a6 8.0-0-0 d7

9.f3 e7 10.b1 c8 11.fxc6

xc6 12.h4 0-0 13.d3 b5

14.h3 c7 15.h5 fd8

16.g3 b4 17.e2 b5

18.h1 f8 19.xb5 axb5

20.g3 h6! 21.h4 d5 22.e5

xe5 23.g4 d4 24.g5 hxg5

25.xg5 b3 26.axb3 xc2

27.xc2 d3!

Si 27...xg5?! 28.d1 g2

29.g3 f2 avec jeu égal.

28.c3 xg5

Si 28...xe2?? 29.h6! gxh6

30.xh6+ e8 31.c6+ d7

32.g7 avec avantage blanc.

29.d3 d5 30.xd3 b4

31.h7?

Il fallait jouer 31.e4! d2

32.e2 pour maintenir l'égalité.

31...f6?

Malgré la qualité de moins, les Noirs dominent grâce à l'activité de leurs pièces et à la position très exposée du Roi blanc.

32.e4 d4?

Relâche la pression, 32...d2!

33.e2 d5 -+

33.f4?

Les Blancs ratent l'occasion d'égaliser: 33.a8+! d8 34.h6

gxh6 35.e4 g2 36.c8

xh3 37.xh3 d1+ 38.c1

xc1+ 39.xc1=

33...g4 34.e2 xf4 35.d1

e5 36.xd4

Bien sûr, si 36.xe5? xd1 mat.

36...xd4 37.h1

Sur 37.h6 gxh6 38.xh6 e5+

37...a7 38.f3 g5 0-1, car il n'y a pas de parade contre la menace a2 mat.

## COURT-MÉTRAGE

E. Prie (2491)-M. Palac (2583)

Grand Prix CCAS Cap d'Agde

1.d4 f6 2.f3 d5 3.c4 e6

4.c3 b4 5.g5 h6 6.xf6

xf6 7.c1 dxc4 8.a4+ c6

9.e5 d7 10.d7 xd4!

11.d1?? xc3+ 12.bxc3

xc3+ 0-1, car sur 13.d2

0-0-0! 14.c2 a5! -+



## LE COIN DE L'INFORMATION

Chantal Baudson, nouvelle arbitre FIDE !

Le 79ème Congrès de la FIDE qui s'est déroulé à Dresde a attribué le titre d'arbitre FIDE à Chantal Baudson (La Tour Hyéroise). Une consécration bien méritée pour l'arbitre hyéroise reconnue pour sa compétence et sa disponibilité.

Stage arbitrage AF4, arbitre jeune et Formation continue.

Proposé par la Ligue Corse, le samedi 24 et le dimanche 25 janvier 2008. Lieu: Echecs Club Ajaccien, port Charles Ornano, Route de l'Amirauté.

Renseignements : Paul Jean Paoli ☎ 06.09.16.24.01 ou JF Luciani ☎ 06.80.02.25.72.

Maël Bassat, joueur du mois

Le hyérois Maël Bassat a été élu joueur varois du mois de décembre succédant ainsi au palmarès à Adrien Banuls (Ollioules) et à Philippe Menardo (La Farlede-Toulon).



## ANNONCES

### Open de Noël de Sanary

Les 3 et 4 janvier au Centre Culturel, 230 Avenue Maréchal Leclerc à Sanary. Tournoi réservé aux joueurs ayant moins de 1600 elo et aux non-classés. 6 rondes, cadence: 61 minutes KO. Homologué FFE.

Inscription: 15€/7,50€ sur place le samedi 3 janvier entre 12h30 et 13 heures.

Renseignements auprès d' Henk Brongers ☎ 06.82.86.37.17 ou [henk.brongers@voila.fr](mailto:henk.brongers@voila.fr).

### FIJ Cannes 2009

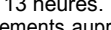
Du 9 au 15 février 2009, au Palais des Festivals dans la très belle salle Lérins avec vue panoramique sur la baie de Cannes, 9 rondes au système suisse, cadence : 1h40/40 coups + 20 min. + 30sec/coup. Total des prix : 12 000€.

Tournoi A: 2100 elo et plus - 1er prix: 1800€

Tournoi B: 1600 à 2200 elo - 1er prix: 700€

Tournoi C: 1700 elo et moins - 1er prix: 400€

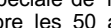
Inscription : 70€ (adulte) et 35€ (jeune) ou 60€/30€ avant le 10/01. Contact : Cannes-Echecs ☎ 04.93.39.41.39 ou e-mail [info@cannes-echecs.org](mailto:info@cannes-echecs.org).



## EUROPE ECHECS

Le numéro de janvier est une édition spéciale de 100 pages qui célèbre les 50 ans de la revue. Chaque année passée est représentée par une page où le lecteur aura le plaisir de retrouver les faits marquants de ce dernier demi-siècle.

Abonnez-vous à la célèbre revue mensuelle francophone. Abonnement 1 an: 49,95€, Rens: ☎ 03.81.51.01.26.



## SOLUTIONS

### Le coin de l'étude

1.d5+! (si 1.d6+? c7

2.xc8 d4+ suivi de xc6-+;

si 1.dxc8? e7+ =) 1...xg5

2.dh6+! c7 3.xg5 xd7

4.cxd7 f8 5.d8!! (si 5.d8

e6+ -+) 5...d6 6.e6 mat !

A vous de jouer !

1.c7+! xc7 2.xf7+!! xf7

3.xf7 mat !